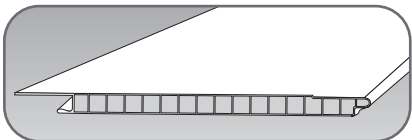


Guia de Instalação de Forro passo a passo



Placa de Forro 200 mm



Arremate Multi



Arremate Colonial



Emenda



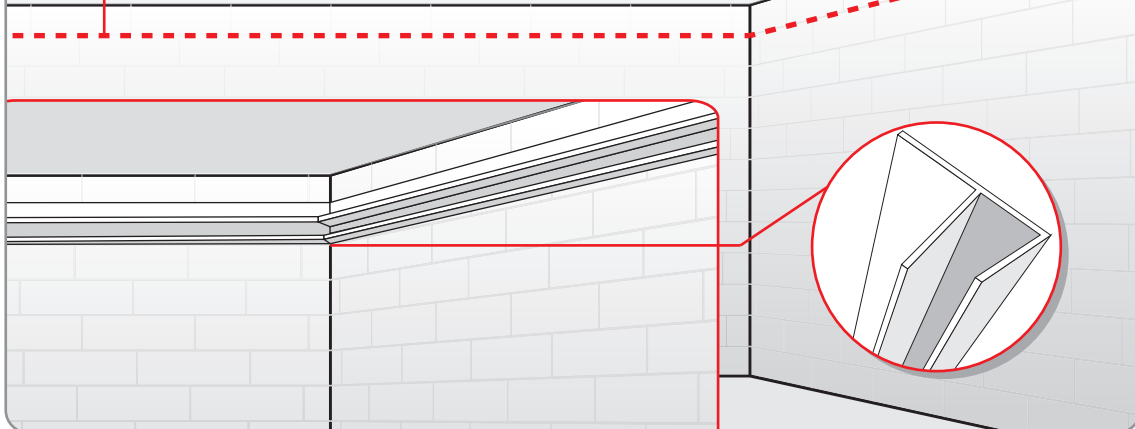
Perfil Plastilon

Ferramentas necessárias

- Trena
- Chave estrela
- Broca para concreto ou madeira
- Arco de serra
- Linha
- Prumo
- Lápis
- Parafusos
- Rebites
- Furadeira

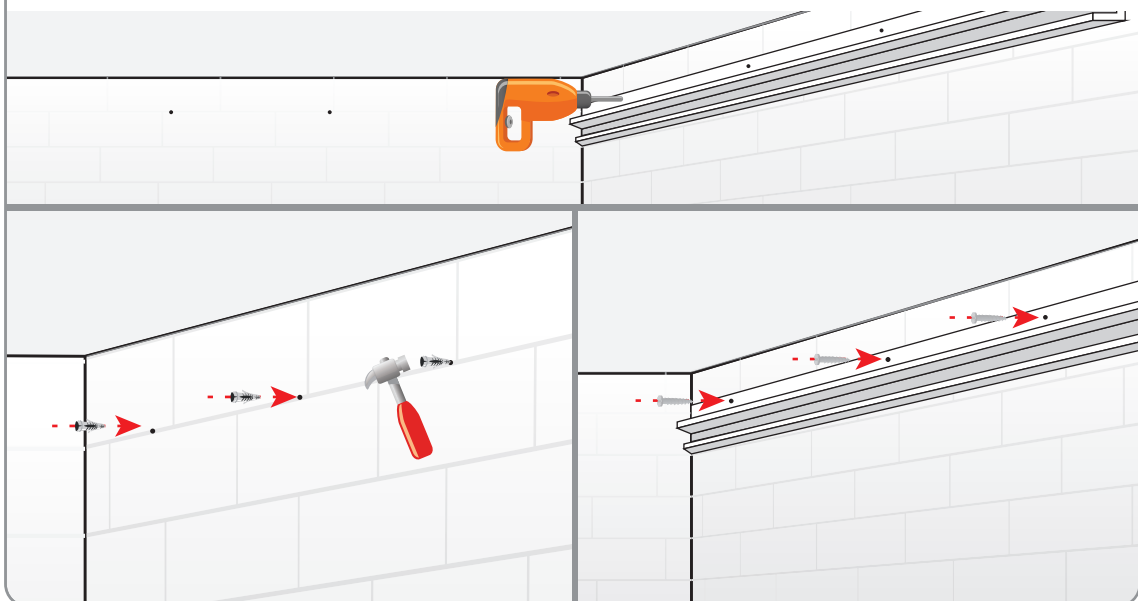
1

Marque a altura em que o forro será instalado em todos os lados do ambiente.
Prepare o arremate no comprimento de cada parede e faça um corte diagonal nas extremidades para dar o acabamento. O corte deve ter um ângulo de 45° para o encaixe perfeito (nos arremates simples o corte pode ser feito em apenas um dos lados).

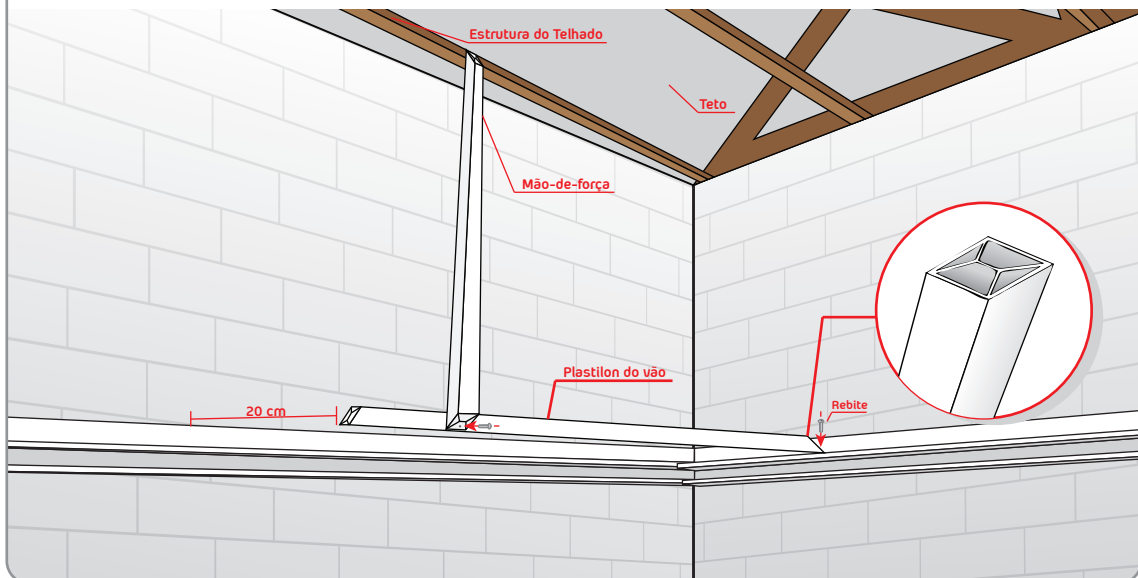


2

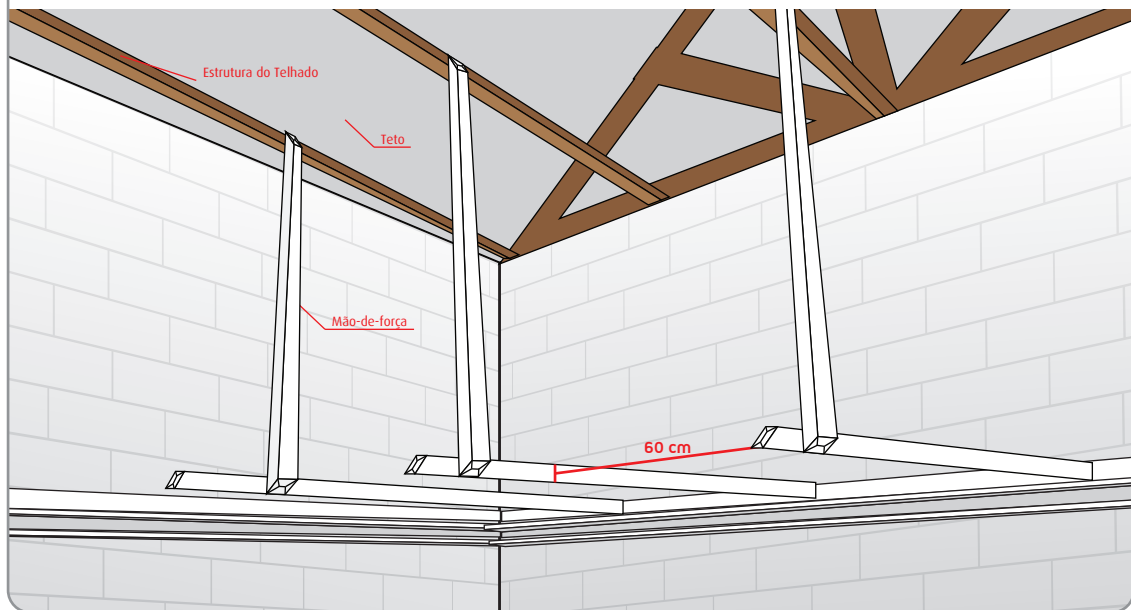
Faça os furos na parede com o arremate posicionado, onde serão colocadas as buchas e os parafusos. Coloque as buchas dentro dos furos e então reposicione o arremate fixando-o com os parafusos. Faça o mesmo em todas as paredes do ambiente.



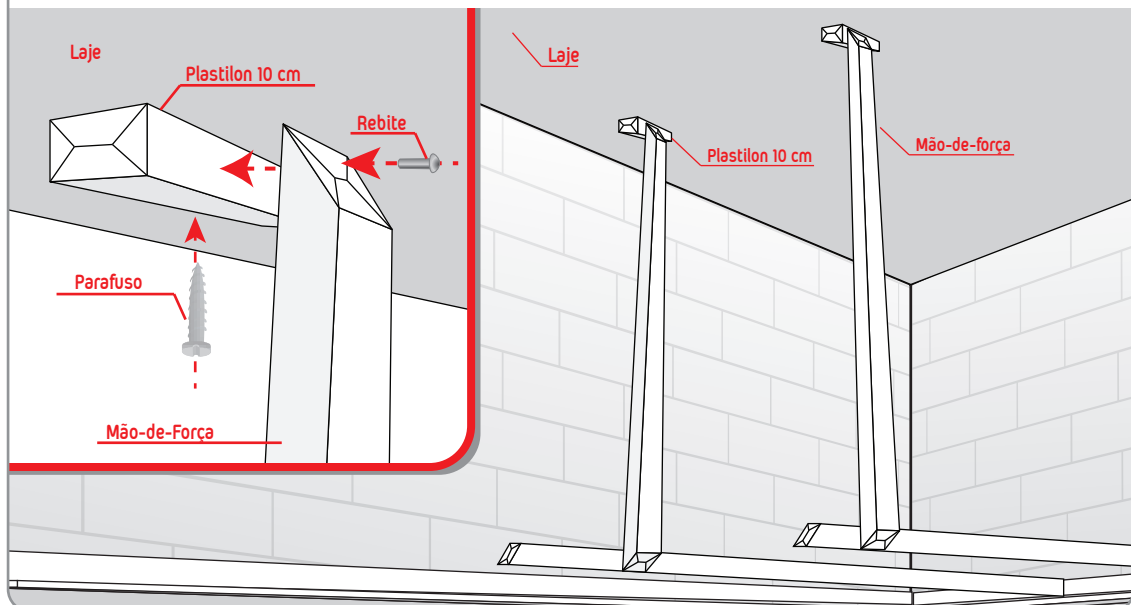
- 3** Corte o Perfil Plastilon na medida ideal para a largura ou comprimento do vão, fazendo um corte diagonal em suas extremidades para poder fixá-lo ao arremate. Conecte um Perfil Plastilon na estrutura do teto ou telhado para fazer a "mão-de-força" que será conectado ao perfil do vão (horizontal) para formar a estrutura de sustentação. O primeiro Plastilon do vão deverá ficar a 20 cm da parede.



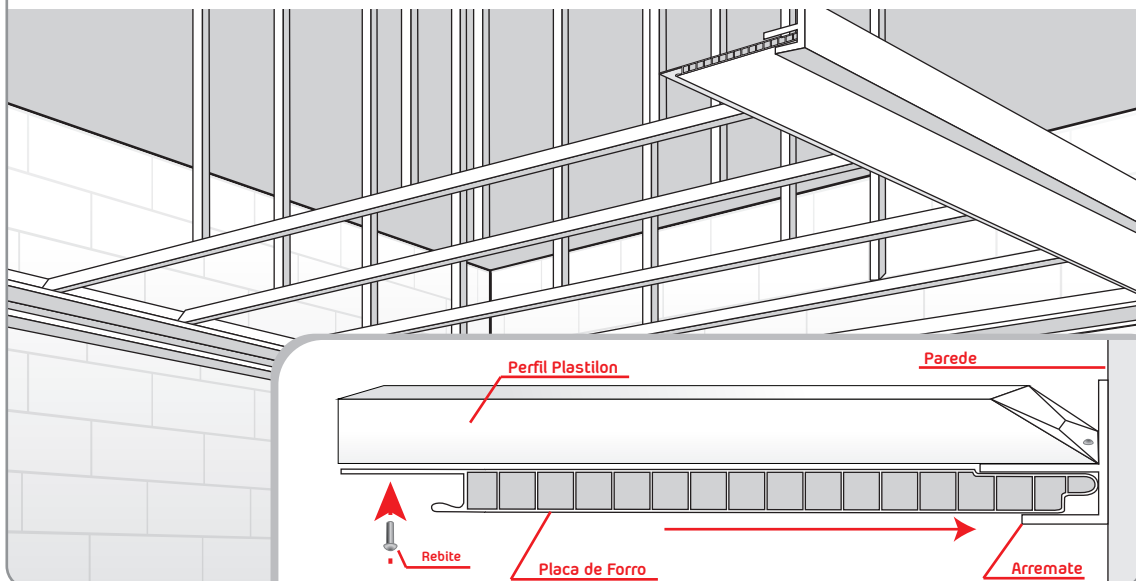
- 4** Conecte a "mão-de-força" aos perfis que estão na horizontal até preencher todo o ambiente, obedecendo a distância de 60 cm entre cada perfil para áreas internas e 50 cm para áreas externas. Finalizando assim a estrutura de sustentação do forro de PVC.



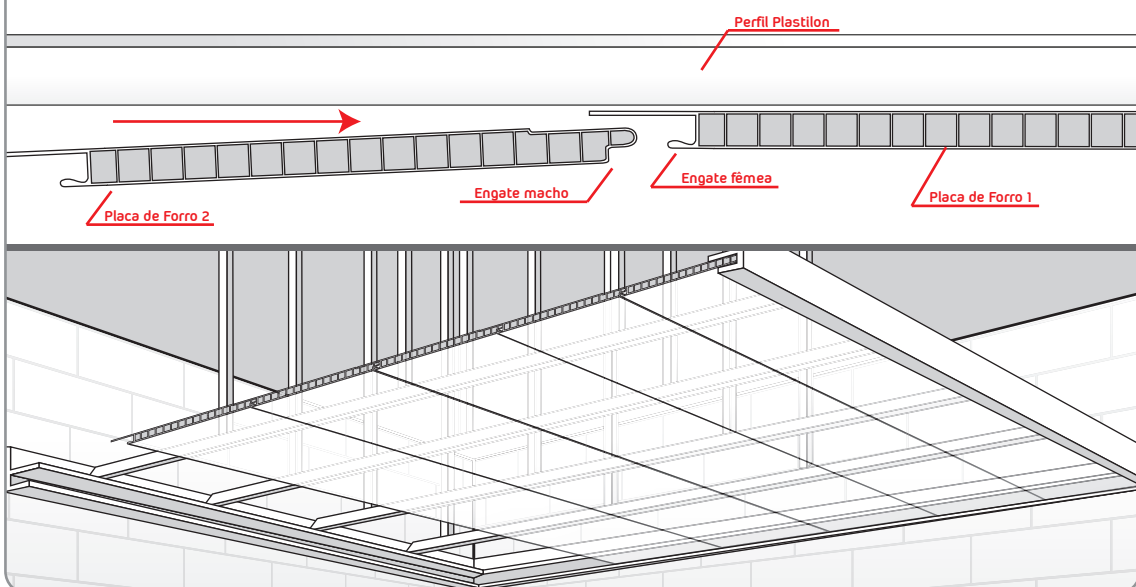
- 5** Caso a instalação ocorra em ambiente com "laje" ou com a necessidade de se ocultar redes elétricas e hidráulicas, corte pedaços de Perfil Plastilon com 10 cm e fixe diretamente na laje, utilizando parafusos e buchas. Conecte os perfis Plastilon que serão usados como mão-de-força utilizando rebites da mesma forma que os passos acima.



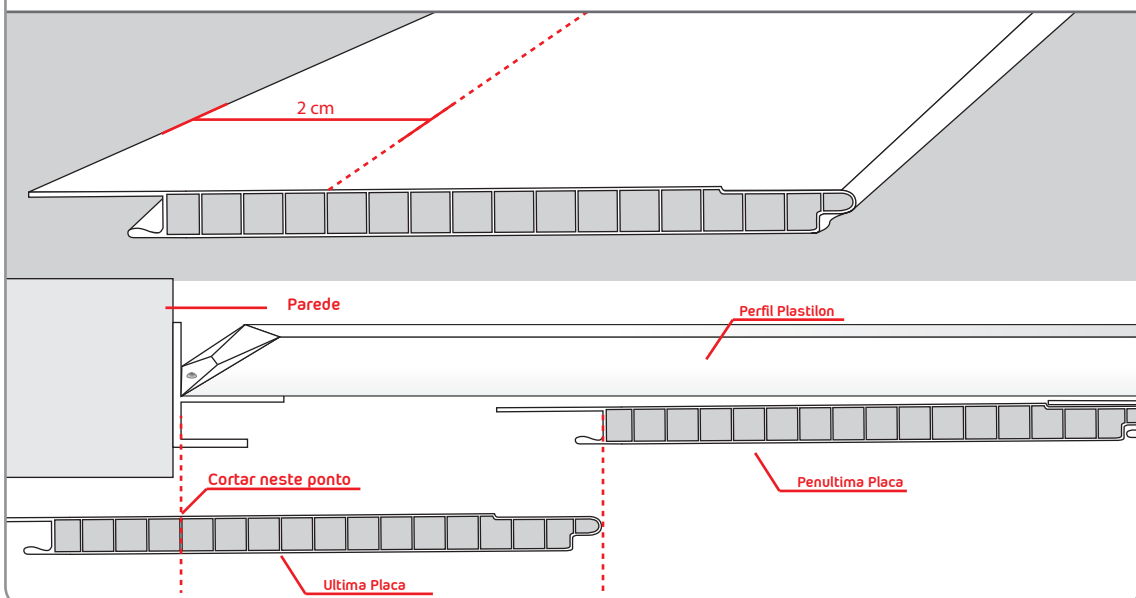
- 6** Concluída a estrutura de sustentação, recorte a primeira placa de forro 1 cm menor que a medida do vão do ambiente. Coloque a placa de forro dentro do vão dos arremates com a face aparente voltada para baixo, então empurre-a até o encaixe. O engate macho deve estar voltado para o lado do arremate. Fixe a placa com rebites na estrutura de sustentação.



- 7** Faça o encaixe e a aplicação das placas seguintes. Encaixe o engate macho ao engate fêmea das placas fixando com rebites na estrutura de sustentação. Repita o mesmo passo até a penúltima placa.

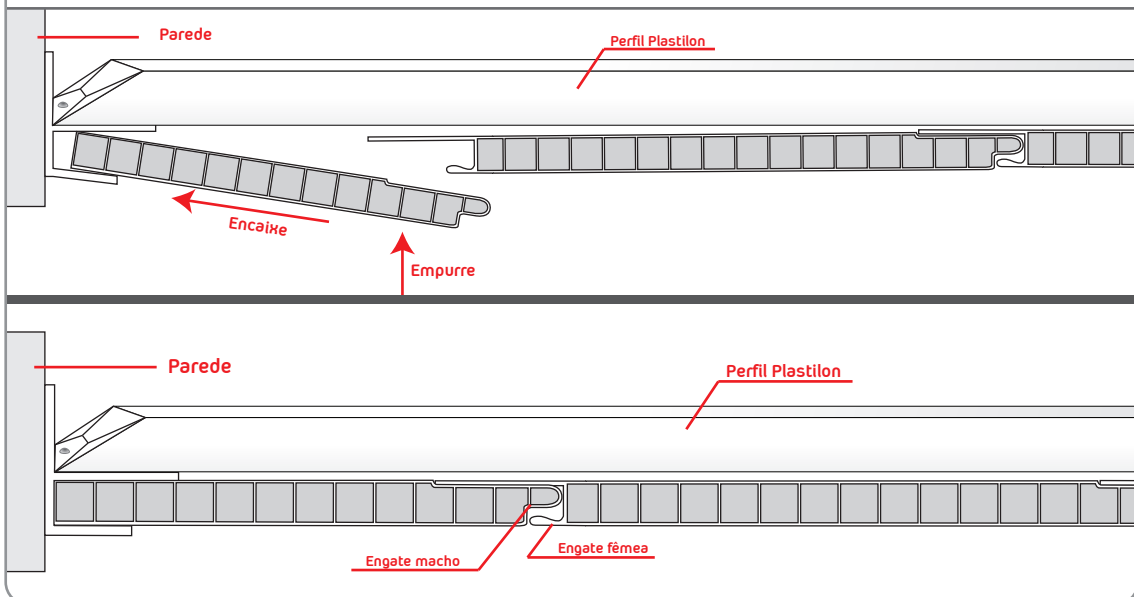


- 8** Para a última placa, recortar 2 cm menor que a medida do vão para melhorar o encaixe. Se necessário, recorte todo o comprimento da placa na largura exata entre o fundo do arremate e o engate da penúltima placa.

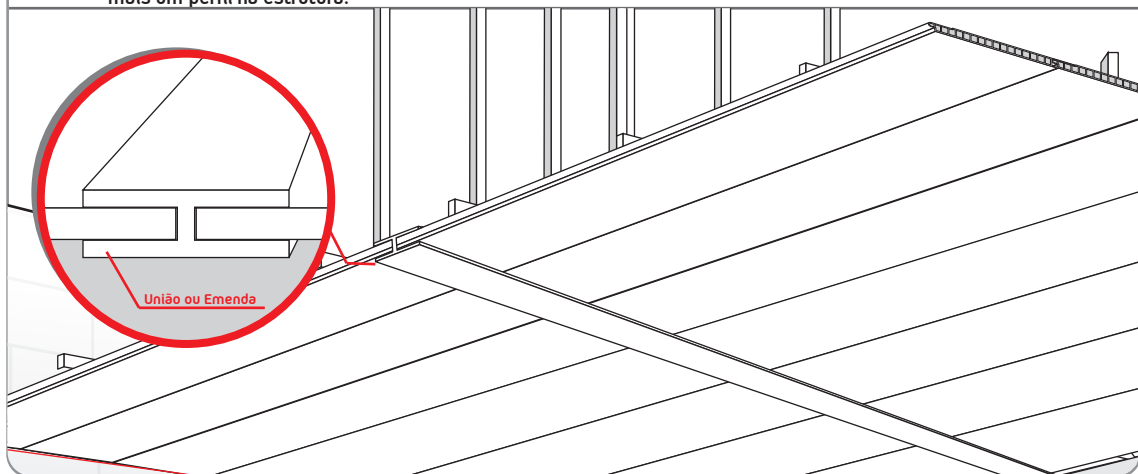


9

Feito o recorte, encaixe primeiro o lado que foi cortado para dentro do arremate e empurre até encaixar a placa no arremate lateral. Para concluir encaixe o engate macho no engate fêmea da penúltima placa.

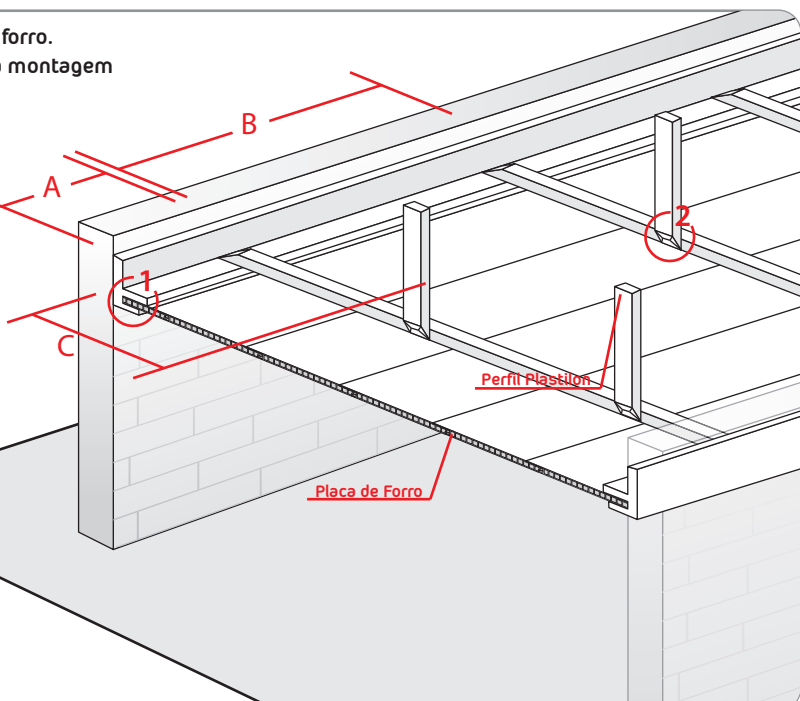
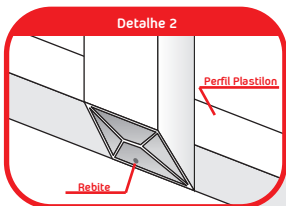
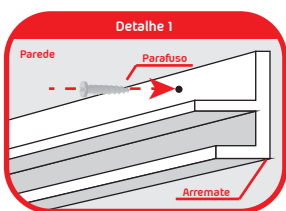
**10**

Caso o comprimento da placa seja insuficiente para cobrir completamente o vão do ambiente, recomenda-se o uso da peça "Emenda" que será fixada na estrutura com rebites unindo as placas no sentido do comprimento. Neste caso, para conseguir fixar a emenda, aconselha-se o corte da placa no comprimento certo ou a colocação de mais um perfil na estrutura.



Visão Geral da Montagem Padrão

Terminada a instalação do seu forro.
Veja abaixo uma visão geral da montagem padrão finalizada.



medidas	A	B	C
	200mm	200	600 600